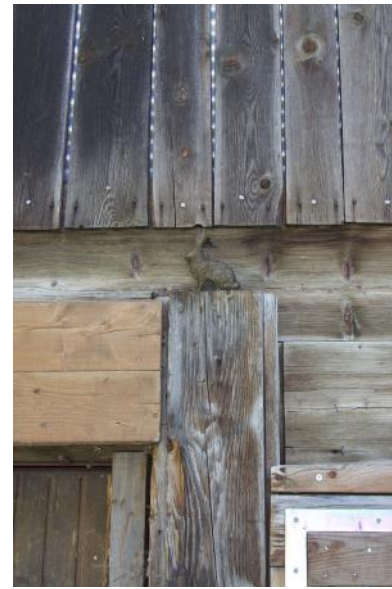


Portfolio  
Piera Buchli  
2018-2024







Kuhmist wird als Werkstoff für eine skulpturale Arbeit verwendet. Der noch nasse Mist wird in eine Giessform in Form eines industriell gefertigten Osterhasen gegossen. Mehrere identische Osterhasen werden diesen Sommer im Rahmen einer Land Art Ausstellung in der Twingischlucht im Binntal (VS) platziert. Während der Ausstellungsdauer von 4 Monaten zerfallen die Hasen je nach Exposition und Witterung allmählich und verlieren ihre gegebene Form, bis sie als Dünger den Waldboden nähren. Fotos: Matthias Luggen

Hasen  
Kuhmist  
30x20x20 cm  
Luc Isenschmid und Piera Buchli  
2024



Butter war einst eines der wertvollsten Fettlieferanten der Alpenregion. Im Safiental steht „Schmòòlz“ täglich auf dem Tisch und wird von verschiedenen Menschen, die gemeinsam an einem Tisch sitzen geschnitzt, abgetragen und gegessen. Eine Skulptur entsteht, die als Grundlage für eine fotografische Inszenierung dient. Die Bedeutung von Butter als Fett, Energielieferant und Speicher wird dabei untersucht. Die fotografierten Butterstücke stammen aus Haushalten der ältesten Generation des Safientals. Diese älteste Generation von Bauernsleuten verkörpern und speichern noch wertvolle Geschichten von Traditionen und Werten des bäuerlichen Lebens. Sie erzählen uns von einer anderen Zeit, die bald in Vergessenheit gerät. Fotos: Mathias Kunfermann

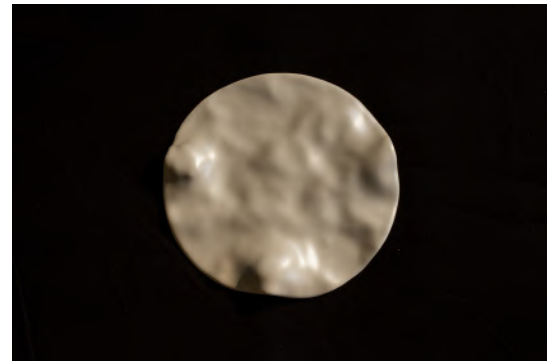
Piz Schmòòlz  
Print  
120x4000cm  
Luc Isenschmid und Piera Buchli  
2024





Regen 8/23 ist eine Serie von keramischen Objekten, welche dem Regen ausgesetzt wurden. Je nach Exposition, Dauer und Intensität des Regens verändern sich Struktur und Form der Objekte. Die ursprünglichen, zylindrischen Formen wurden an der Drehscheibe geformt.

Regen 8/23  
lokaler Klinker-Ton  
unglasiert  
Terra Sigillata  
2023







Teller  
Steingut-Ton  
unglasiert  
auf Quarzmehl gebrannt  
2023





Teekrüge und Becher  
regionaler Klinker-Ton  
innen glasiert  
unterschiedliche Brenntemperaturen  
2023





Im Winter werden in unserem Haus während einer Woche 120 Stücke Buchenholz verbrennt. In zahlreichen, arbeitsintensiven Schritten wird das Buchenholz im Wald vom 5 Meter langen Baumstamm bis zum 50cm langen Holzsplitte verkleinert, transportiert, erneut bearbeitet und aufgestapelt. Die Buchenasche, welche durch das Verbrennen von 120 Buchenholz-Scheite entsteht, wurde mit Wasser vermengt, in eine kompakte Form gegossen, getrocknet und erneut auf 1280°C gebrannt. Die Form verfärbt und verfestigt sich für kurze Zeit, bis sie aufgrund der Luftfeuchtigkeit wieder zerfällt und ein pulvriger Asche-Haufen übrig bleibt.

Buchenholz und Buchenasche  
Installation  
bearbeitete Buchenholz-Scheite, gebrannte Buchenasche  
Luc Isenschmid und Piera Buchli  
2023

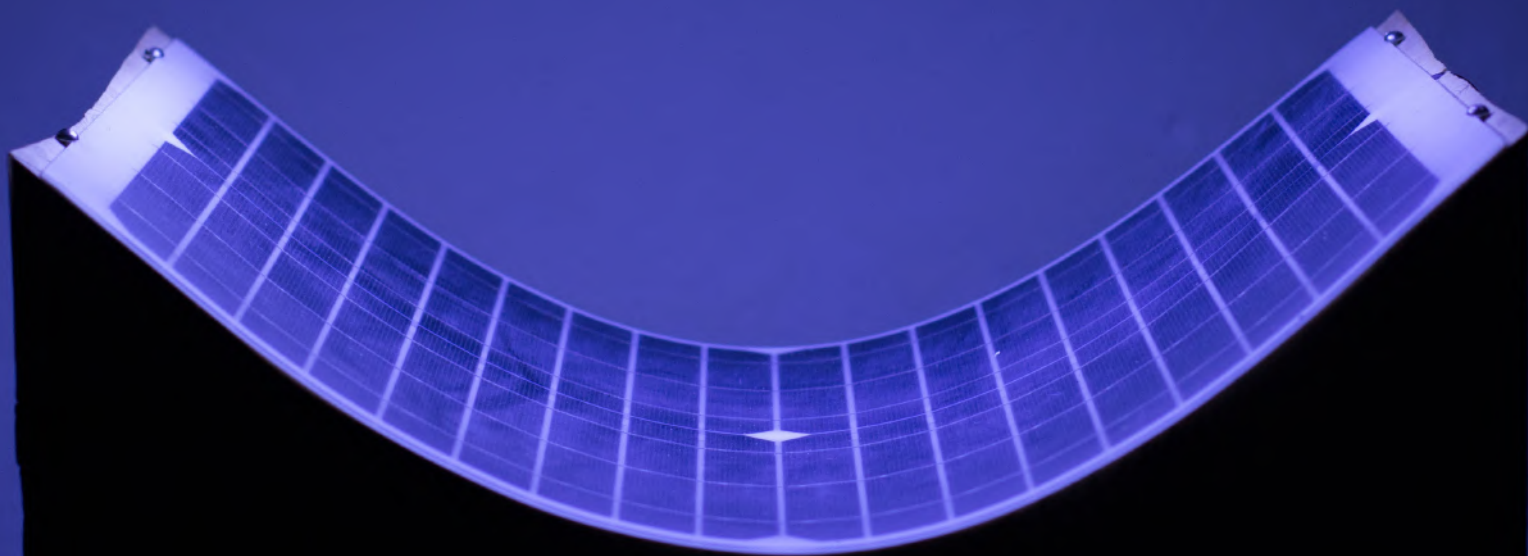


Das weiße Porzellangeschirr ist mit einer Ascheglasur glasiert. Die Buchen- und Fichtenasche stammt aus dem hauseigenen Specksteinofen, welcher während der Wintermonate mit Buchen- und Fichtenholz aus dem Safental beheizt wird. Die Asche wird zum Hauptbestandteil der Glasur.

Geschirr  
Steinzeug-Ton (schwarz), Glasur aus Eisenoxid  
Porzellan (weiss), Glasur aus Buchen-/Fichtenasche  
2022

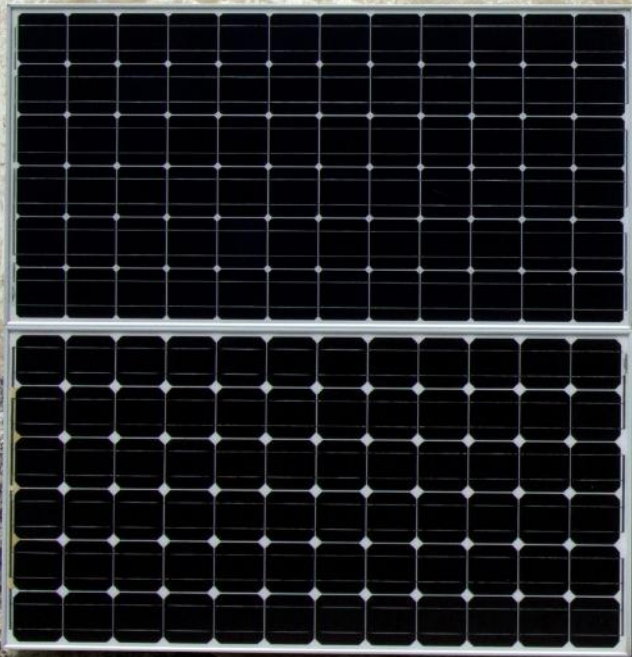


Espresso-, Cappuccino- und Milchkaffe-Tasse  
Steinzeug-Ton (schwarz), Glasur aus Eisenoxid  
Porzellan (weiss), Glasur aus Buchen-/Fichtenasche  
80-300ml  
2022





KUNST GARAGE VERSAM



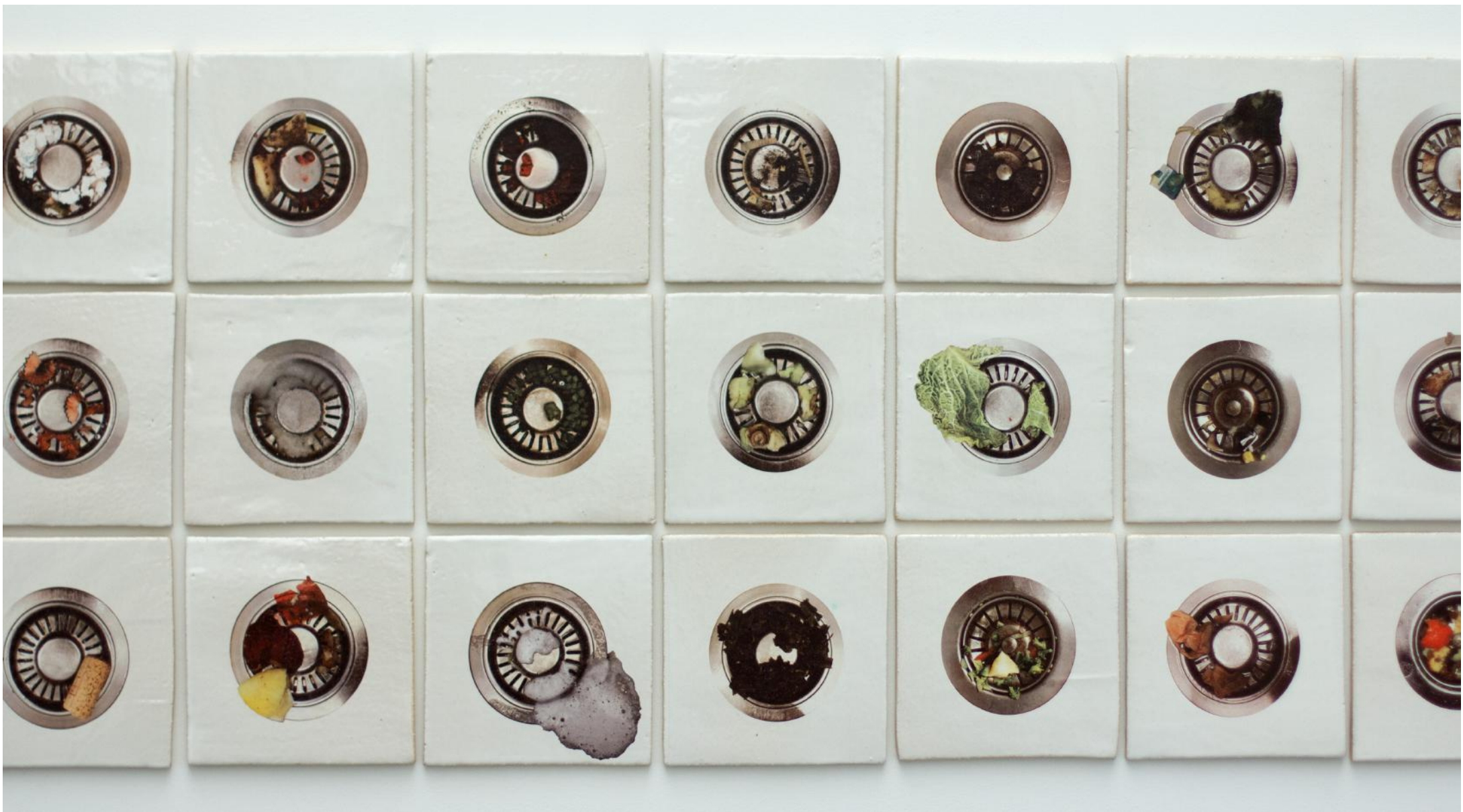


Am 21. Dezember 2022 betrug die Sonnenscheindauer im Haus des Künstlerduos in Versam 2h 40min. Das bildete den Auftakt zu ihrer Arbeit, die sich mit der Umwandlung von Sonnen- in Kunstlicht beschäftigt. Je nach Tageszeit und Sonnenposition produziert das Solarpanel vor der Kunst Garage Versam unterschiedlich viel Strom. Dieses speist eine Lampe im Inneren der Galerie, die ein nächstes Solarpanel speist. So geht es über mehrere Stationen weiter bis zur letzten Leuchte, die nur höchst selten erstrahlt.

Fotos: Mathias Kunfermann

Solkaskade  
Installation  
Solarpanels, LED-Lichter  
Luc Isenschmid und Piera Buchli  
2022





Abflussieb  
Steinzeug-Fliesen, weiss glasiert, Transferdruck  
39 Fliesen, je 15x15cm  
Luc Isenschmid und Piera Buchli  
2021

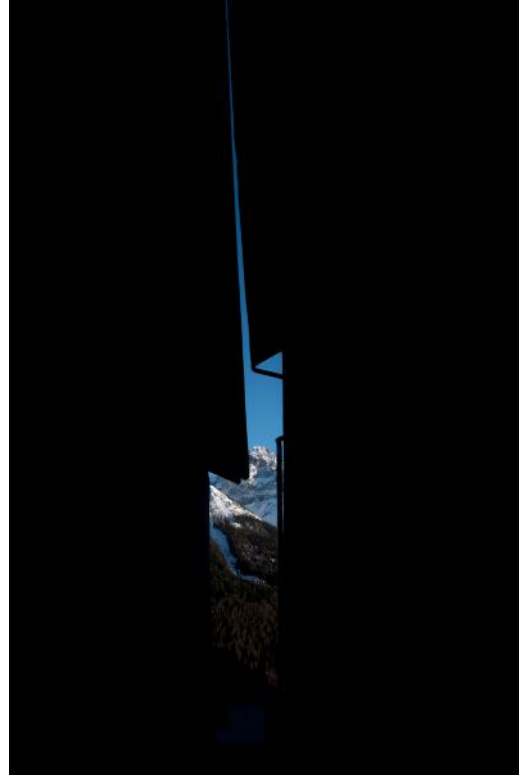
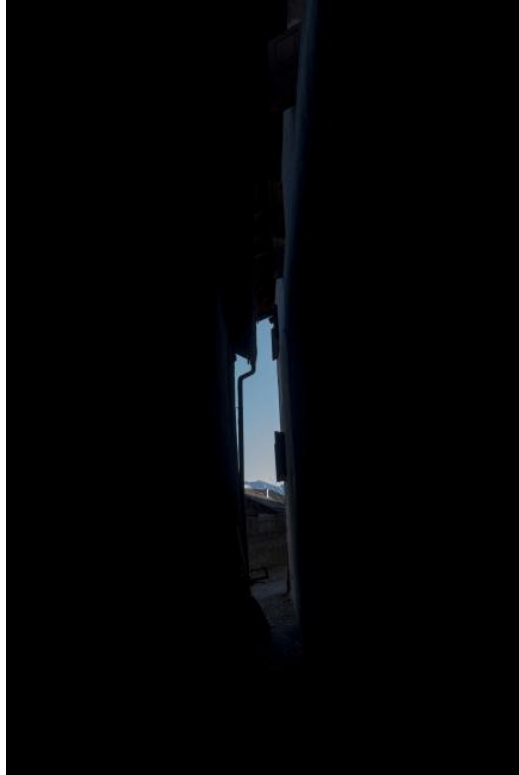
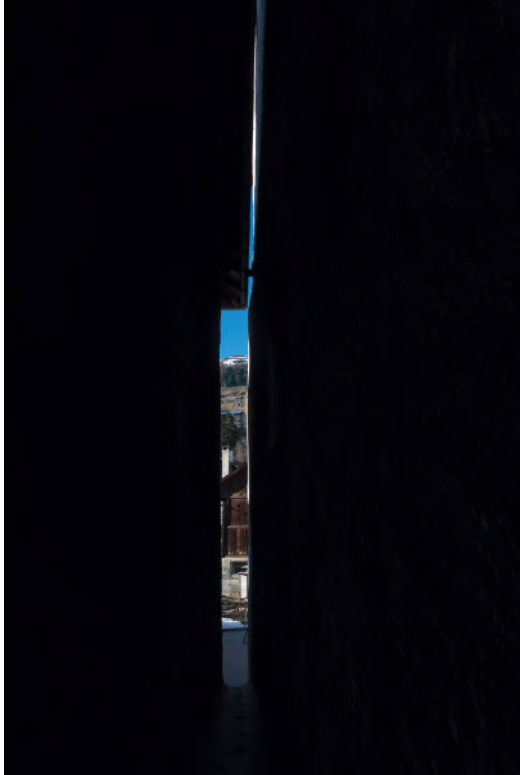


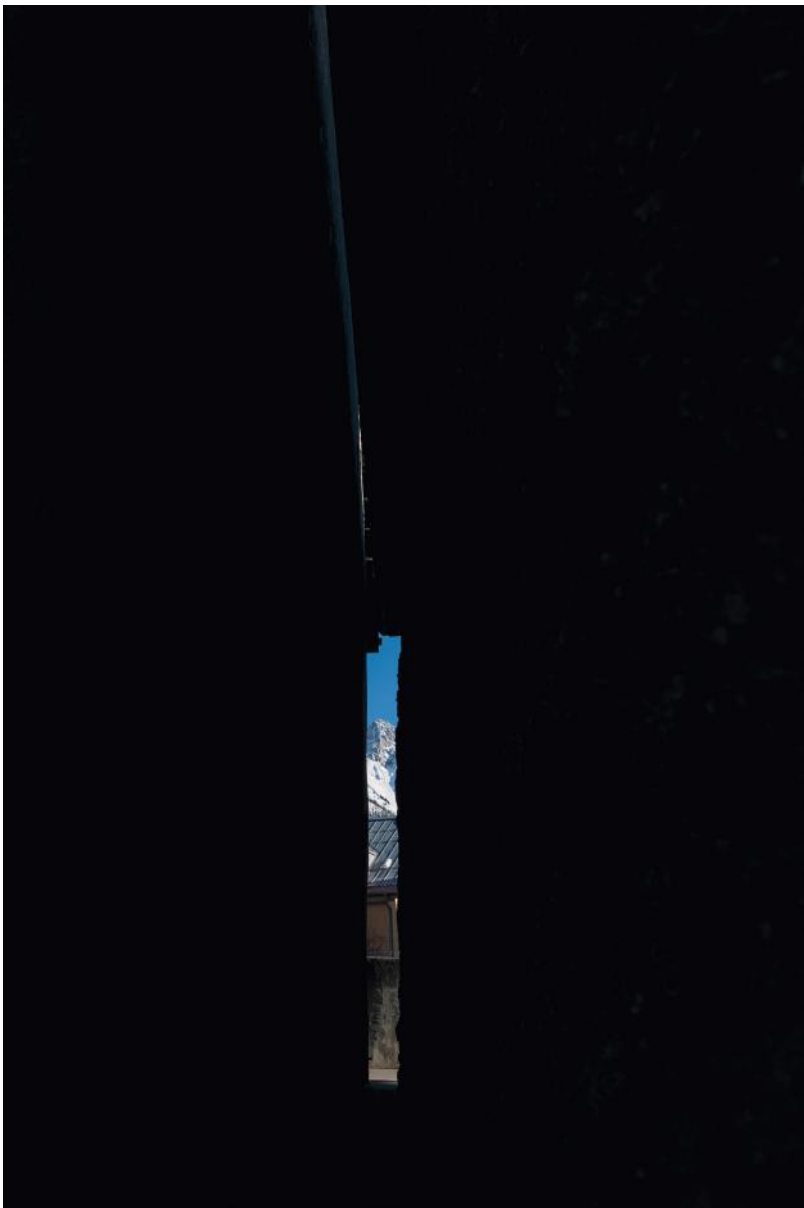


Die eigendynamischen Prozesse der Porzellan-Masse während dem Glattbrand werden gefördert und als Form mitbestimmendes Mittel verwendet. An der Töpferdrehmaschine werden Zylinder gedreht. Durch verschiedene Methoden wird die Wandstärke abgetragen. Während dem Brand bei 1290°C bilden sich Beulen und Falten, wo die Wandstärke ausgedünnt wurde.

Fotos: IACC

Deform  
Porzellan-Deformationen im Hochbrand  
gedreht auf Töpferdrehmaschine  
Ming-Porzellan, Transparent-Glasur  
10-20cm Höhe  
2021

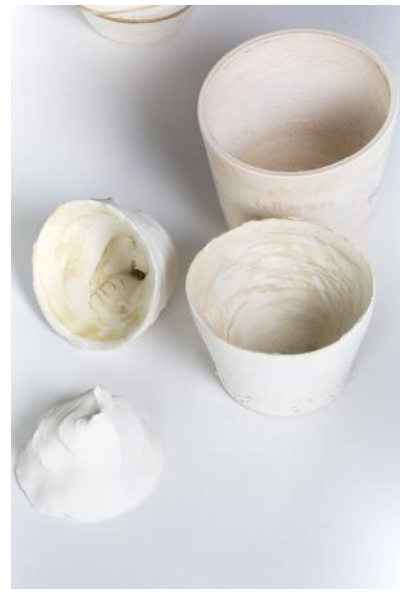




Engadiner Panorama  
glänzendes Fotopapier  
50x85cm  
Luc Isenschmid und Piera Buchli  
2020







Durch die natürlichen Verformung der Porzellan-Masse während der Trocknung werden Objekte gezüchtet und kultiviert. Ideale atmosphärische Bedingungen fördern die Entfaltung der Porzellan-Formen und rücken die Formensprache des Materials ins Zentrum. Die Entwicklung einer experimentellen Giesstechnik bildet die Grundlage der Kultivierung dieser Formen.

TonFormen  
in rohe Tonbecken gegossen  
Porzellan roh  
10-35cm Höhe  
2020





Die gedrehten Zylinderserien sind Testobjekte einer technologischen Studie mit Glasuren. Alle verwendeten Glasuren sind aus 4 Glasur-Rohstoffen und einem färbenden Metalloxid (Eisenoxid) entwickelt worden.

Zylinder  
gedreht auf Töpferdrehscheibe  
Steinzeug-Ton, Eisenglasuren  
10-35cm Höhe  
2020



Pink water bottle

Watermelon slices on a black plate

Watermelon slice on a black plate

Watermelon slices and pistachios on a black plate

Watermelon slices and pistachios on a black plate

Small bowl of hummus

Small bowl with bread and hummus

Jar of BARKLAND jam

Tray of Garden of Eatin' organic cherry tomatoes

Bag of Garden of Eatin' organic cherry tomatoes

Bag of PARTY pistachios

Small jar of red sauce

Black plate with watermelon and pistachios, with a knife

Can of FELSCHLOSS beer

Can of FELSCHLOSS beer

Bag of STEINEN PINEL TWISTER beer

Clear plastic lid

Paper bag

Three carrots

Clear plastic container

Cucumber

Cucumber

Hand holding a metal object

Foot

Black shoes

Hand



Teller  
gegossen  
Steinzeug-Ton, Transparent-Glasur  
25cm Durchmesser  
2020





Der Blumenstrauß formt die Vase. Von dem Floristikhandwerk ausgehend entsteht eine Serie von Vasen, welche das Zusammenspiel von Blumen und Vase als Ganzes untersucht. Im Fokus steht der untere Teil des Blumenstraußes, welcher in klassischen Vasen meist verborgen bleibt. Blumensträuße werden mehrmals bis zur unteren Hälfte in flüssiges Paperclay getaucht. Die organischen Stiele verbrennen während dem ersten Brand bei 1020°C, der keramische Mantel, der zurückbleibt, bildet die Vase.

Straussvasen  
Blumenstrauß in Ton getaucht und ausgebrannt  
Steinzeug-Ton, Porzellan, innen glasiert  
5-30cm Höhe  
2019







Eine durch Wasser geformte Steinmühle dient als Urform. Mit Hilfe von Bauschaum wird die ausgewaschene Steinformation abgeformt und in der Werkstatt erneut in Ton umgesetzt. Die Oberflächengestaltung bringt die Entstehung der Originalform im Felsen, deren präzise Örtlichkeit ([46°53'49,1"N 9°32'17,2" E](#)) und der Prozess der Abformung zum Ausdruck. Unterschiedliche Stuhlbein-Konstruktionen aus Lärchenholz ergänzen die Sitzschalen.

46°53'49,1"N 9°32'17,2" E  
Gipsform ausgestrichen  
Steinzeug-Ton, glasiert oder geschliffen  
Transferdruck  
2019





Teeset Studie  
in Gipsform gegossen  
Porzellan, innen glasiert, Schaumstoff  
18cm Höhe  
2018



Suppenteller  
auf Gipsform geworfen  
Steinzeug-Ton, innen glasiert  
28cm Durchmesser  
2018